



ที่ นพ ๐๐๒๓.๓/ ๖๕๑๑

ศาลากลางจังหวัดนครพนม
ถนนอภิบาลบัญชา นพ ๔๘๐๐๐

๒๕ มิถุนายน ๒๕๖๕

เรื่อง การขยายเขตบริการไฟฟ้าแรงดันต่ำ

เรียน นายอำเภอนาหว้า

สิ่งที่ส่งมาด้วย สำเนาหนังสือกรมส่งเสริมการปกครองท้องถิ่น ที่ มท ๐๘๑๐.๔/ว ๖๘๕๕
ลงวันที่ ๑๐ มิถุนายน ๒๕๖๕ จำนวน ๑ ชุด

ด้วยจังหวัดนครพนมได้รับแจ้งจากกรมส่งเสริมการปกครองท้องถิ่นว่า สำนักงานรัฐมนตรี
กระทรวงมหาดไทย ขอให้พิจารณาดำเนินการ กรณี นายยงยุทธ ปาทา นายองค์การบริหารส่วนตำบลนาหว้า
อำเภอนาหว้า จังหวัดนครพนม มีหนังสือถึงรองประธานสภาผู้แทนราษฎร คนที่สอง ถึงปัญหาการขาดแคลน
ไฟฟ้าแรงดันต่ำไม่เพียงพอต่อความต้องการการใช้ไฟฟ้าในครัวเรือนและทำเกษตรกรรม จำนวน ๓ เส้นทาง
๑) บริเวณถนนสายดอนปู่ตา บ้านตาล หมู่ที่ ๘ ตำบลนาหว้า ถึงบ้านบะหว้า หมู่ที่ ๗ ตำบลท่าเรือ
๒) บริเวณนายทองคำ ปาทา ถึงบ้านนางสาวภักดีจรีรา พิมพา ๓) บริเวณเส้นทางหนองมะเฟืองน้อย
ถึงหนองมะเฟืองใหญ่

ในการนี้ กรมส่งเสริมการปกครองท้องถิ่นขอให้อำเภอฯ ตรวจสอบข้อเท็จจริง
เพื่อแก้ไขปัญหาดังกล่าว และแจ้งผลให้ผู้ร้องทราบโดยตรง แล้วรายงานให้จังหวัดนครพนมทราบ ภายในวันที่
๒๘ มิถุนายน ๒๕๖๕ รายละเอียดปรากฏตามสิ่งที่ส่งมาด้วย

จึงเรียนมาเพื่อทราบและดำเนินการต่อไป

ขอแสดงความนับถือ

(นายวรรณพล ต่อพล)

รองผู้ว่าราชการจังหวัด ปฏิบัติราชการแทน
ผู้ว่าราชการจังหวัดนครพนม

สำนักงานส่งเสริมการปกครองท้องถิ่นจังหวัด
กลุ่มงานส่งเสริมและพัฒนาท้องถิ่น
โทร.๐๔-๒๕๑๕-๗๒๐ ต่อ ๑๓



กรมส่งเสริมการปกครองท้องถิ่นจังหวัดนครพนม

เลขทะเบียน 5785 วันที่ 22 มิ.ย. 2565

ผ.บ.ท. ก.บ.ต. ก.บ.ก. ก.บ.ส. ก.บ.ง.

กรมส่งเสริมการปกครองท้องถิ่น

ถนนนครราชสีมา เขตดุสิต กทม. ๑๐๓๐๐

๑๐ มิถุนายน ๒๕๖๕

สภาองค์การบริหารส่วนจังหวัดนครพนม
รับที่ ๗๖๓๒
วันที่ 21 มิ.ย. 2565
เวลา.....

ที่ มท ๐๘๑๐.๔/๗๘๕๕

เรื่อง การขยายเขตบริการไฟฟ้าแรงดันต่ำ

เรียน ผู้ว่าราชการจังหวัดนครพนม

สิ่งที่ส่งมาด้วย สำเนาหนังสือสำนักงานรัฐมนตรี กระทรวงมหาดไทย ที่ มท ๐๑๐๐/๒๗๓๖

ลงวันที่ ๑๗ พฤษภาคม ๒๕๖๔

จำนวน ๑ ชุด

ด้วยกรมส่งเสริมการปกครองท้องถิ่นได้รับแจ้งจากสำนักงานรัฐมนตรี กระทรวงมหาดไทย ขอให้พิจารณาดำเนินการ กรณี นายยงยุทธ ปาทา นายกองค้การบริหารส่วนตำบลนาหว้า อำเภอนาหว้า จังหวัดนครพนม มีหนังสือถึงรองประธานสภาผู้แทนราษฎร คนที่สอง ถึงปัญหาการขาดแคลนไฟฟ้าแรงดันต่ำ ไม่เพียงพอต่อความต้องการการใช้ไฟฟ้าในครัวเรือนและการทำเกษตรกรรม จำนวน ๓ เส้นทาง ๑) บริเวณถนนสายดอนปู่ตา บ้านตาล หมู่ที่ ๘ ตำบลนาหว้า ถึงบ้านบะหว้า หมู่ที่ ๗ ตำบลท่าเรือ ๒) บริเวณนายทองคำ ปาทา ถึงบ้านนางสาวภักดิ์จิรา พิมพา และ ๓) บริเวณเส้นทางหนองมะเฟืองน้อย ถึงหนองมะเฟืองใหญ่ รายละเอียดปรากฏตามสิ่งที่ส่งมาด้วย

ในการนี้ กรมส่งเสริมการปกครองท้องถิ่นขอความร่วมมือจังหวัดตรวจสอบข้อเท็จจริง เพื่อแก้ไขปัญหาดังกล่าว และแจ้งผลให้ผู้ร้องทราบโดยตรง แล้วรายงานให้กรมส่งเสริมการปกครองท้องถิ่นทราบ ภายในวันที่ ๒๐ มิถุนายน ๒๕๖๕

จึงเรียนมาเพื่อโปรดพิจารณา

ขอแสดงความนับถือ

(นายทวี เสริมภักดีกุล)

รองอธิบดี ปฏิบัติราชการแทน

อธิบดีกรมส่งเสริมการปกครองท้องถิ่น

กองพัฒนาและส่งเสริมการบริหารงานท้องถิ่น

กลุ่มงานส่งเสริมการพัฒนาโครงสร้างพื้นฐาน

โทร ๐-๒๒๔๑-๙๐๐๐ ต่อ ๔๑๑๓ โทรสาร ๐-๒๒๔๑- ๖๙๓๑

ไปรษณีย์อิเล็กทรอนิกส์ saraban@dla.go.th

๑

กทส.

3153

สำนักงานรัฐมนตรี
รับที่ 3153
วันที่ 17 พ.ค. 2565
เวลา
กระทรวงมหาดไทย



ที่ สผ ๐๐๐๑.๐๔/๑๙๙๙

สภาผู้แทนราษฎร
ถนนสามเสน เขตดุสิต กทม. ๑๐๓๐๐

กรมส่งเสริมการปกครองท้องถิ่น
เลขรับ 28043
วันที่ 19 พ.ค. 2565
เวลา

๙ พฤษภาคม ๒๕๖๕

เรื่อง การขยายเขตบริการไฟฟ้าแรงดันต่ำ

เรียน รัฐมนตรีว่าการกระทรวงมหาดไทย

สิ่งที่ส่งมาด้วย สำเนาหนังสือองค์การบริหารส่วนตำบลนาหว้า ที่ นพ ๗๔๐๑/๒๐๐ ลงวันที่ ๑๘ กุมภาพันธ์ ๒๕๖๕

ด้วย นายยงยุทธ ปาทา นายกองค์การบริหารส่วนตำบลนาหว้า มีหนังสือถึงท่านกรณีได้รับการร้องเรียนจากผู้ใหญ่บ้านบ้านตาล หมู่ที่ ๘ ตำบลนาหว้า อำเภอนาหว้า จังหวัดนครพนม ถึงปัญหาการขาดแคลนไฟฟ้าแรงดันต่ำไม่เพียงพอต่อความต้องการการใช้ไฟฟ้าในครัวเรือนและการทำเกษตรกรรมจำนวน ๓ เส้นทาง ได้แก่ ๑) บริเวณถนนสายคอนปูนตา บ้านตาล หมู่ที่ ๘ ตำบลนาหว้า ถึงบ้านบะหว้า หมู่ที่ ๗ ตำบลท่าเรือ ๒) บริเวณนายนายทองคำ ปาทา ถึงบ้านนางสาวภักดิ์จิรา พิมพา และ ๓) บริเวณเส้นทางหนองมะเฟืองน้อย ถึงหนองมะเฟืองใหญ่ รายละเอียดปรากฏตามสิ่งที่ส่งมาด้วย

ในการนี้ ผู้ร้องเรียนจึงมีความประสงค์ขอให้ขยายเขตบริการไฟฟ้าแรงดันต่ำ ซึ่งเรื่องดังกล่าวเกี่ยวข้องกับกระทรวงมหาดไทย จึงได้ส่งเรื่องมายังท่านเพื่อโปรดพิจารณาดำเนินการตามที่เห็นสมควร

จึงเรียนมาเพื่อโปรดทราบและพิจารณาดำเนินการ หากผลเป็นประการใด กรุณาแจ้งให้ทราบด้วย จะขอบคุณยิ่ง

ที่ มท ๐๑๐๐/ 2736
เรียน อธิบดีกรมส่งเสริมการปกครองท้องถิ่น
เพื่อโปรดพิจารณา และแจ้ง สผ.ทราบ

(นายอนุชา สังข์ประกุล)
หัวหน้ากลุ่มงานร้องทุกข์ รักษาการในตำแหน่ง
หัวหน้าสำนักงานรัฐมนตรีฯ ปฏิบัติราชการแทน
เลขานุการรัฐมนตรีว่าการกระทรวงมหาดไทย
๒๒ พ.ค. ๒๕๖๕
สำนักงานประธานสภาผู้แทนราษฎร

ขอแสดงความนับถือ

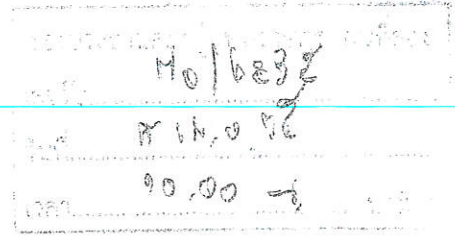
(นายศุภชัย โพธิ์สุ)
รองประธานสภาผู้แทนราษฎร คนที่สอง

กลุ่มงานรองประธานสภาผู้แทนราษฎร คนที่สอง
เจ้าของเรื่อง นายวิศรุต สุขโชคนำชัย
โทร. ๐ ๒๒๔๒ ๕๕๐๐ ต่อ ๕๐๓๑
โทรสาร ๐ ๒๒๔๒ ๕๕๘๗

เลขพัฒนาและส่งเสริมการบริหารงานท้องถิ่น
เลขรับ 5253
วันที่ 19 พ.ค. 2565
เวลา 16:06

กท.พค.
เลขรับ 2108
วันที่ 19 พ.ค. 2565
เวลา 16:44

๙
หน.ก. นิตยภัต (มท) ๑ พ.ค. ๒๕๖๕
จนท. กวีโต ๑๗ พ.ค. ๒๕
ปี ๒๕๖๕



ที่ นพ ๗๑๔๐๑/๒๐๐

ที่ทำการองค์การบริหารส่วนตำบลนาหว้า
ถนนนาหว้า - บ้านเขื่อม นพ ๔๘๑๘๐

๑๘ กุมภาพันธ์ ๒๕๖๕

เรื่อง ขอบความอนุเคราะห์ขยายเขตไฟฟ้าแรงต่ำ

เรียน ท่านศุภชัย โพธิ์สุ รองประธานสภาผู้แทนราษฎร

สิ่งที่ส่งมาด้วย สำเนารายงานการประชุม

จำนวน ๑ ชุด

ด้วยองค์การบริหารส่วนตำบลนาหว้า ได้รับเรื่องร้องเรียนจากผู้ใหญ่บ้านหมู่ที่ ๘ บ้านตาล ตำบลนาหว้า อำเภอนาหว้า จังหวัดนครพนม ได้รับความเดือดร้อนเนื่องจากไม่มีไฟฟ้าในครัวเรือนและทำการเกษตร ในถนนสายดอนปู่ตา บ้านตาล หมู่ที่ ๘ ตำบลนาหว้า ถึง หมู่ที่ ๗ เทศบาลตำบลท่าเรือ และสายนาหนองคำ ปาทา ถึง บ้านนางสาวภักดิ์จรีฯ พิมพา ซึ่งราษฎรได้ย้ายออกไปอาศัยกันเป็นจำนวนมาก และเส้นหนองมะเฟืองน้อย - หนองมะเฟืองใหญ่

ดังนั้น เพื่อเป็นการแก้ไขปัญหาความเดือดร้อน จึงขอความอนุเคราะห์มายังท่านได้ สนับสนุนงบประมาณ รายละเอียดปรากฏตามเอกสารที่ส่งมาพร้อมนี้

จึงเรียนมาโปรดพิจารณา

ขอแสดงความนับถือ

(นายยงยุทธ ปาทา)

นายกองค์การบริหารส่วนตำบลนาหว้า

สำนักงานปลัด อบต.นาหว้า

โทร./โทรสาร. ๐-๔๒๕๕๙-๗๓๗๐

ไปรษณีย์อิเล็กทรอนิกส์ saraban_๐๖๔๘๐๙๐๒@dla.go.th

ที่ นพ ๗๑๔๐๑/๒๕๐๐



ที่ทำการองค์การบริหารส่วนตำบลนาหว้า
ถนนนาหว้า - บ้านเข็ม นพ ๔๘๑๘๐

๑๘ กุมภาพันธ์ ๒๕๖๕

เรื่อง ขอความอนุเคราะห์ขยายเขตไฟฟ้าแรงต่ำ

เรียน รองประธานสภาผู้แทนราษฎร (พืชมัส) (พิมพ์ใส)

สิ่งที่ส่งมาด้วย สำเนารายงานการประชุม

จำนวน ๑ ชุด

ด้วยองค์การบริหารส่วนตำบลนาหว้า ได้รับเรื่องร้องเรียนจากผู้ใหญ่บ้านหมู่ที่ ๘ บ้านตาล ตำบลนาหว้า อำเภอนาหว้า จังหวัดนครพนม ได้รับความเดือดร้อนเนื่องจากไม่มีไฟฟ้าในครัวเรือนและทำการเกษตร ในถนนสายคอนปูนตา บ้านตาล หมู่ที่ ๘ ตำบลนาหว้า ถึง หมู่ที่ ๗ เทศบาลตำบลท่าเรือ และสายนาหนองคำ ปากา ถึง บ้านนางสาวกัจจิรา พิมพ์า ซึ่งราษฎรได้ย้ายออกไปอาศัยกันเป็นจำนวนมาก ~~และได้ยื่นเรื่องขอขยายเขตไฟฟ้า - ๘๒ หมู่ ๘~~

ดังนั้น เพื่อเป็นการแก้ไขปัญหาความเดือดร้อน จึงขอความอนุเคราะห์มายังท่านได้ สนับสนุนงบประมาณ รายละเอียดปรากฏตามเอกสารที่ส่งมาพร้อมนี้

จึงเรียนมาโปรดพิจารณา

ขอแสดงความนับถือ

(นายยงยุทธ ปากา)

นายกองค์การบริหารส่วนตำบลนาหว้า

สำนักงานปลัด อบต.นาหว้า

โทร./โทรสาร. ๐-๔๒๕๙-๗๓๗๐

มหาวิทยาลัยเกษตรศาสตร์ วิทยาเขตกำแพงแสน
ภาควิชาพืชสวน
เลขที่ 1/1 ไร่ 100 ตารางวา
วันที่ 25/5/2565

ผ. ศักดิ์มงคล ไร่ 181 ตารางวา
ผ. ชาญวิทย์ ไร่ 100 ตารางวา อ. ชาญวิทย์

ไร่ 100 ตารางวา 19,000 บาท

ครั้งที่ 1 ไร่ 100 ตารางวา

ไร่ 100 ตารางวา ไร่ 100 ตารางวา ไร่ 100 ตารางวา
ไร่ 100 ตารางวา ไร่ 100 ตารางวา ไร่ 100 ตารางวา
ไร่ 100 ตารางวา ไร่ 100 ตารางวา ไร่ 100 ตารางวา

ไร่ 100 ตารางวา ไร่ 100 ตารางวา

ครั้งที่ 2 ไร่ 100 ตารางวา

ไร่ 100 ตารางวา ไร่ 100 ตารางวา ไร่ 100 ตารางวา

ไร่ 100 ตารางวา ไร่ 100 ตารางวา ไร่ 100 ตารางวา

ไร่ 100 ตารางวา ไร่ 100 ตารางวา ไร่ 100 ตารางวา

ไร่ 100 ตารางวา ไร่ 100 ตารางวา ไร่ 100 ตารางวา

ไร่ 100 ตารางวา ไร่ 100 ตารางวา ไร่ 100 ตารางวา

ไร่ 100 ตารางวา ไร่ 100 ตารางวา ไร่ 100 ตารางวา

ไร่ 100 ตารางวา ไร่ 100 ตารางวา ไร่ 100 ตารางวา

ครั้งที่ 3 ไร่ 100 ตารางวา

ไร่ 100 ตารางวา ไร่ 100 ตารางวา

ครั้งที่ 4 ไร่ 100 ตารางวา

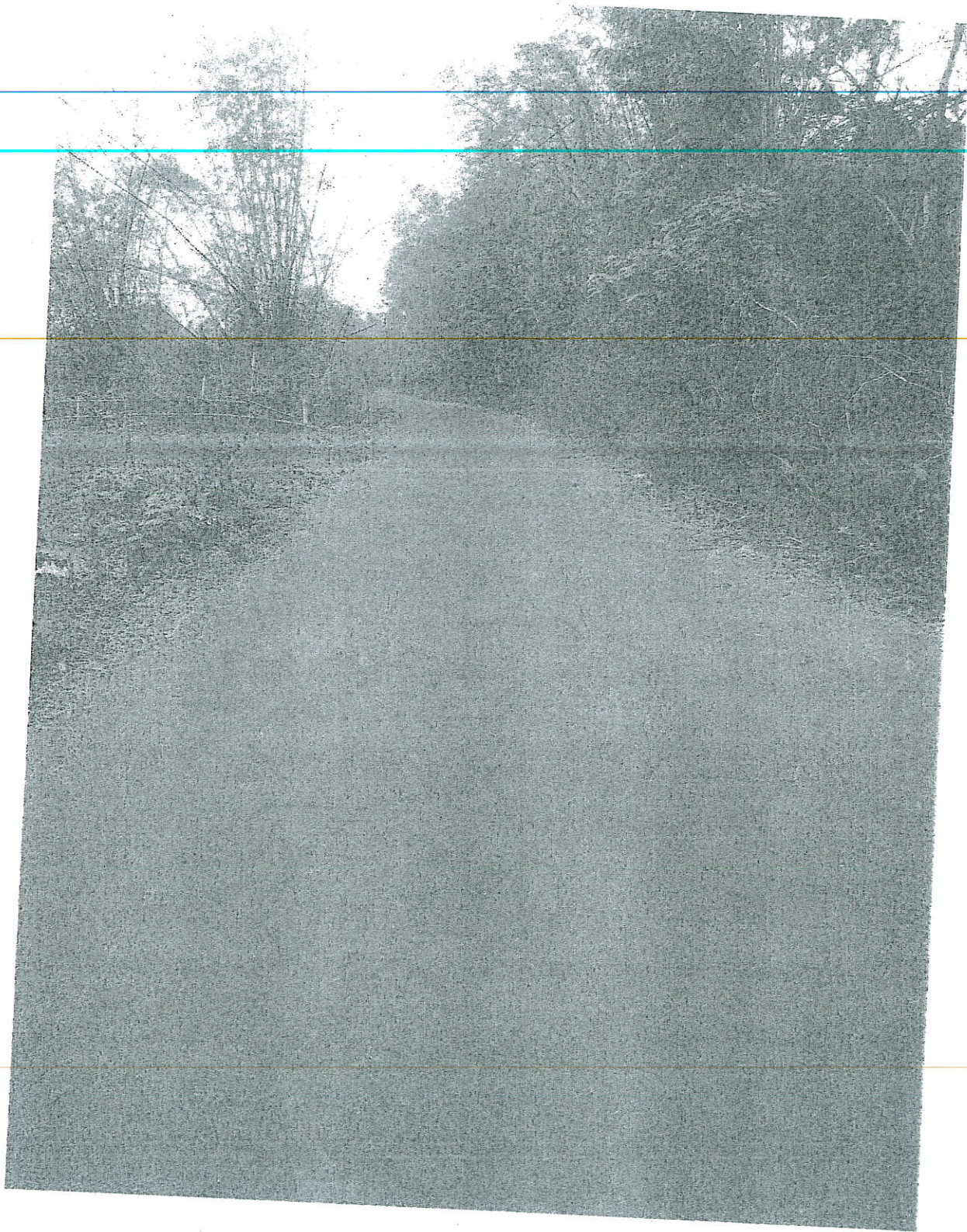
ไร่ 100 ตารางวา ไร่ 100 ตารางวา ไร่ 100 ตารางวา

ไร่ 100 ตารางวา ไร่ 100 ตารางวา ไร่ 100 ตารางวา

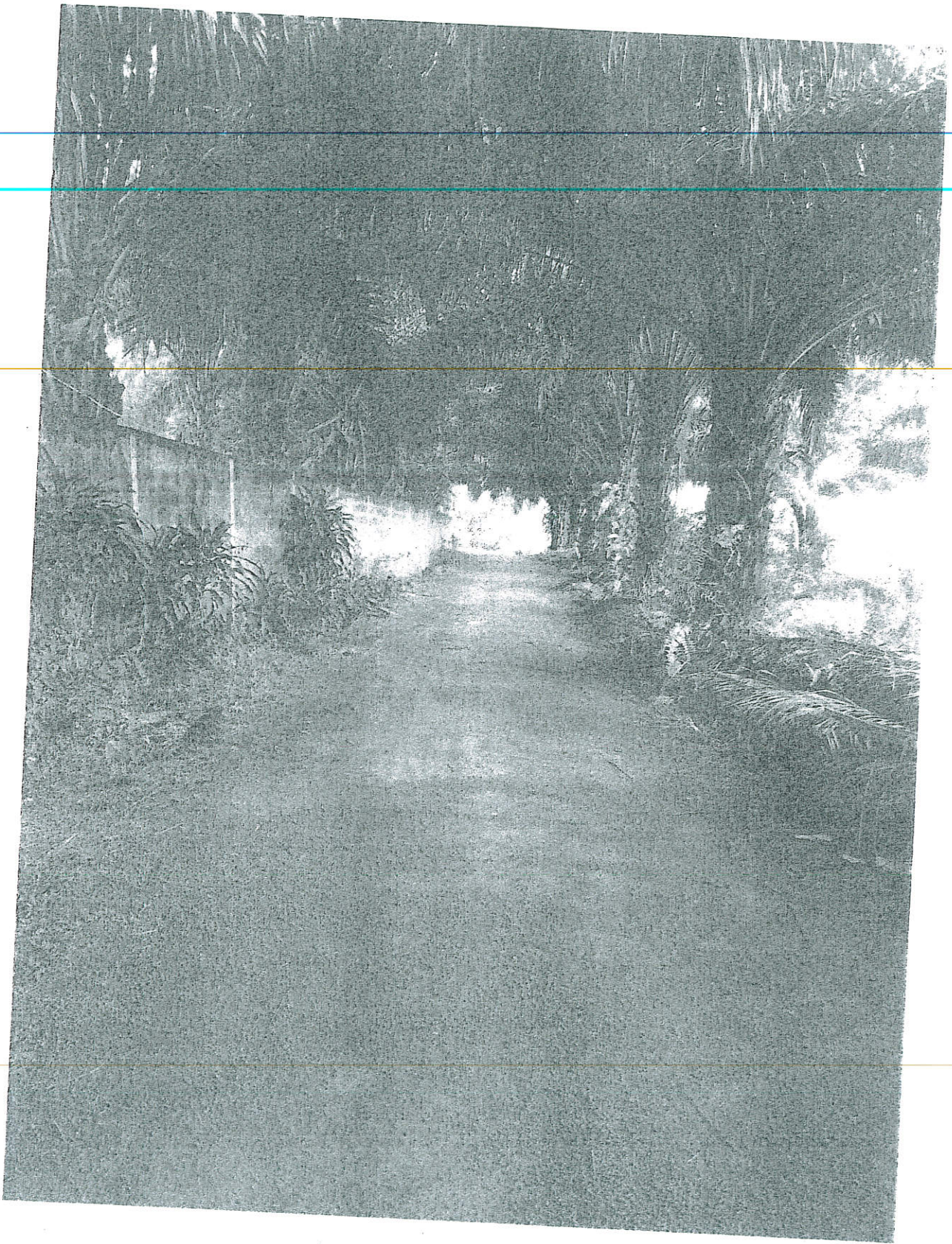
ไร่ 100 ตารางวา ไร่ 100 ตารางวา ไร่ 100 ตารางวา

ไร่ 100 ตารางวา 20,000 บาท

นาย ... (นาย ...)



ป่าดงดิบ - ภูเขาไฟ



↓
Koh Samui - West